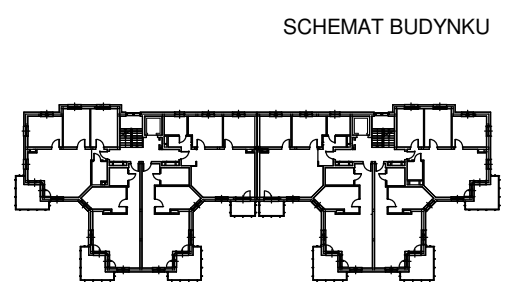
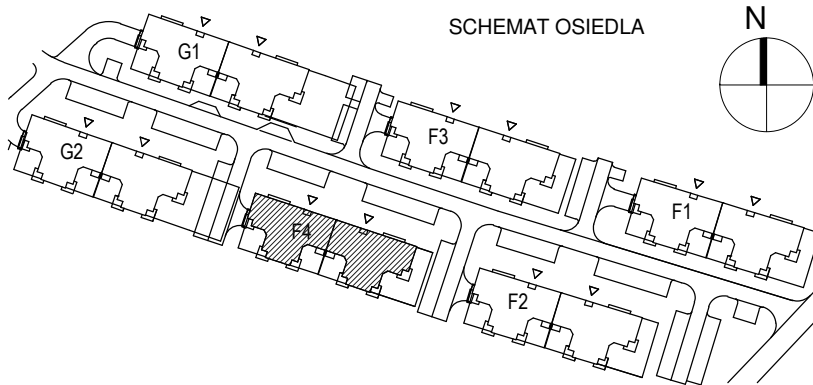


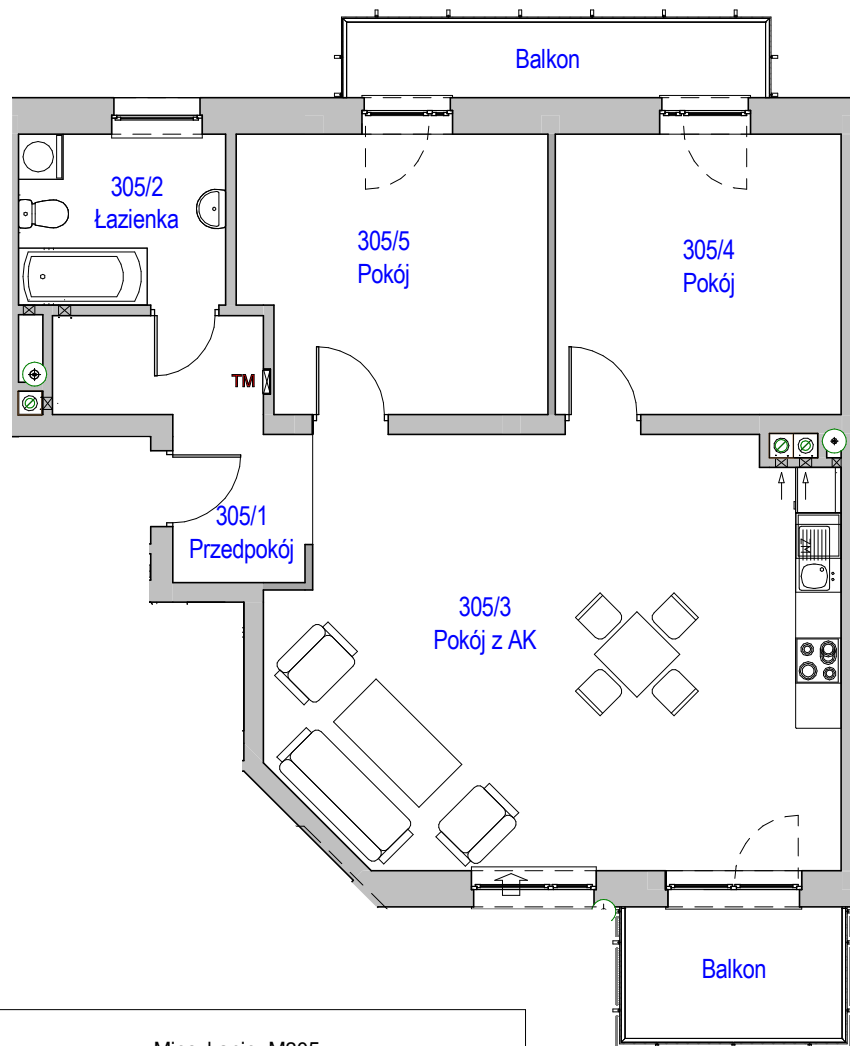
KARTA LOKALU MIESZKALNEGO

"MIŁY DOM" Sp. z o.o.
44-109 GLIWICE
ul. Mechaników 15.

BUDYNEK MIESZKALNY WIELORODZINNY F4
Os. "Radosne", Gliwice, ul. Żabińskiego



SCHEMAT MIESZKANIA



Mieszkanie M305			
305/1	Przedpokój	7.54 m ²	Panele podłogowe
305/2	Łazienka	6.19 m ²	Płytki ceramiczne
305/3	Pokój z AK	41.25 m ²	Panele podłogowe
305/4	Pokój	14.02 m ²	Panele podłogowe
305/5	Pokój	14.56 m ²	Panele podłogowe
		83.57 m ²	
305/b	Balkon	4.99 m ²	
305/b2	Balkon	5.54 m ²	
		10.53 m ²	

Budynek nr: F4

Piętro 2

Mieszkanie: M305

Uwaga:
- powierzchnie podano z uwzględnieniem okładzin tynkowych - przyjęto grubość wykończenia 1cm.