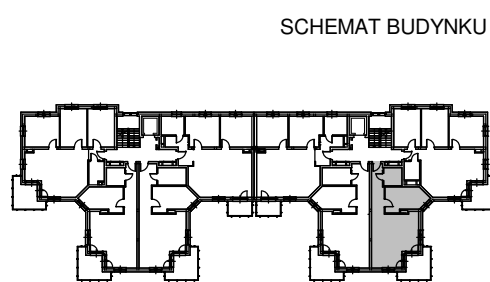
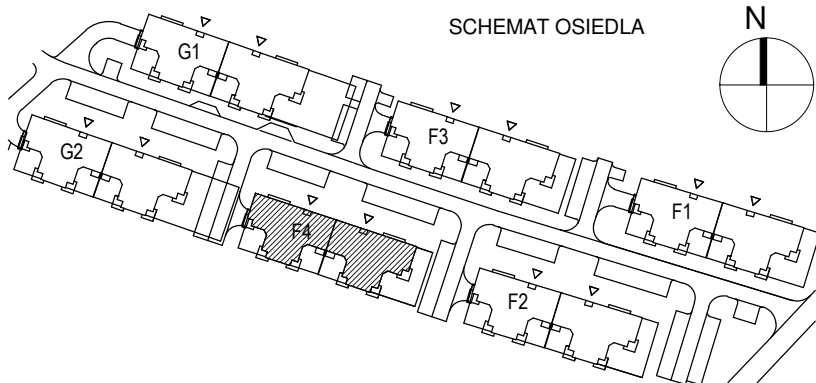


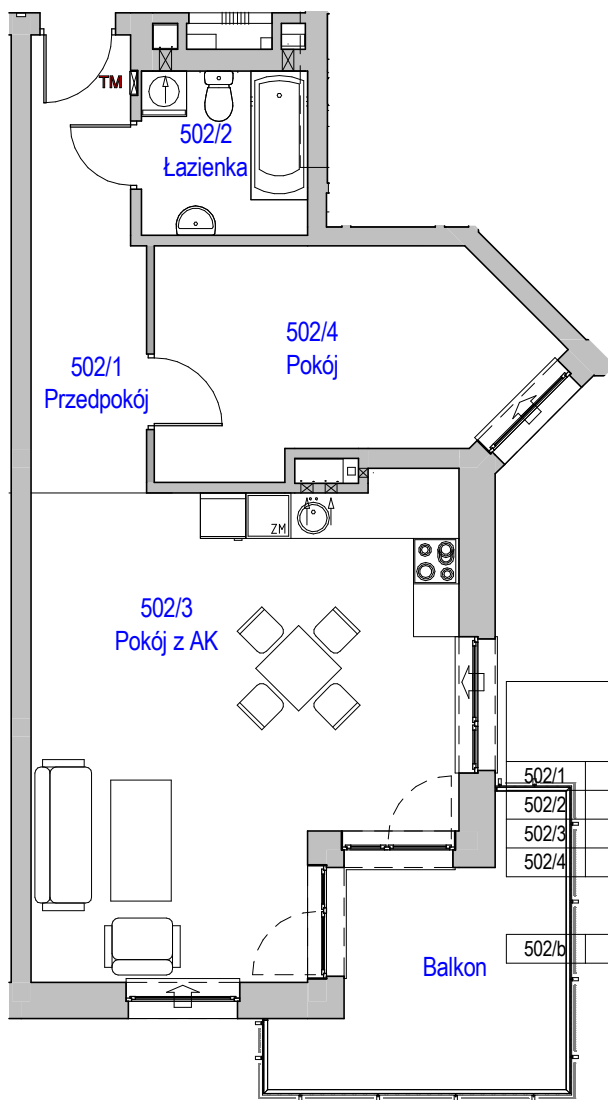
KARTA LOKALU MIESZKALNEGO

"MIŁY DOM" Sp. z o.o.
44-109 GLIWICE
ul. Mechaników 15.

BUDYNEK MIESZKALNY WIELORODZINNY F4
Os. "Radosne", Gliwice, ul. Żabińskiego



SCHEMAT MIESZKANIA



| Mieszkanie M502 | | | |
|-----------------|------------|----------------------|------------------------|
| 502/1 | Przedpokój | 8.69 m ² | Panele podłogowe |
| 502/2 | Łazienka | 4.77 m ² | Płytki ceramiczne |
| 502/3 | Pokój z AK | 33.02 m ² | Pan. podł. / Pl. ceram |
| 502/4 | Pokój | 13.66 m ² | Panele podłogowe |
| | | 60.13 m ² | |
| 502/b | Balkon | 10.54 m ² | |
| | | 10.54 m ² | |

Budynek nr: F4

Piętro 4

Mieszkanie: M502

Uwaga:
- powierzchnie podano z uwzględnieniem okładzin tynkowych - przyjęto grubość wykończenia 1cm.